

RAIL-SYSTEMS

ONDERHOUDSVOORSCHRIFTEN

Hoewel MACO op het gebied van het hang- en sluitwerk gebruik maakt van de beste materialen, is onderhoud noodzakelijk. Het hang- en sluitwerk is immers onderhevig aan slijtage, weersinvloeden en dergelijke. Hieronder lichten we kort toe hoe het onderhoud van het hang- en sluitwerk eruit kan zien.

Voor het garanderen van een optimale werking en een lange levensduur, is het belangrijk om de MACO-SAFE (dit is de middendichting) van uw kozijn/schuifpui **minstens 4 maal** per jaar te smeren. Zo wordt een zwaar lopende en/of piepende MACO-SAFE voorkomen.

Het systeem kan na verloop van tijd geluid vormen door de combinatie dichting op watergedragen verf. Door middel van het aanbrengen van MACO-onderhoudspoeder op de wrijvende delen, wordt de geluidproductie aanzienlijk minder. MACO-onderhoudspoeder moet de dichting of de wrijvende delen bedekken. Dit is het rubberen (zachte) gedeelte in het sluitwerk. Vanuit buitenzijde is deze te zien in het midden van uw schuif-kozijn.

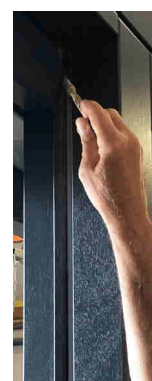
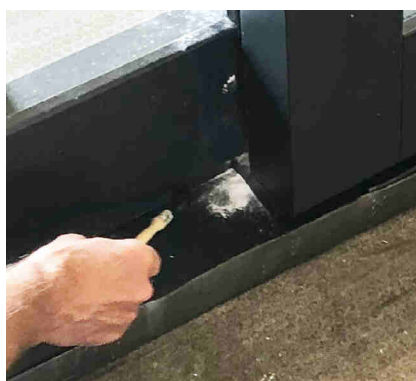
Voor het onderhoud van uw middendichting (MACO-SAFE) raden we aan om gebruik te maken van bijgeleverde onderhoudspoeder (verkrijgbaar bij MACO). Dit is een droogsmeermiddel op basis van aardappelzetmeel, met zeer goede smerende en beschermende eigenschappen (verdrijft vocht en het oppervlakte is gladder). Het laat een droog smeerlaagje achter en werkt beter en langduriger dan conventionele smeermiddelen of siliconenspray.

Hieronder lichten we kort toe hoe het onderhoud van het hang- en sluitwerk eruit moet zien:

- 1) MACO-onderhoudspoeder aanbrengen middels kwast op de MACO-SAFE, over de gehele lengte aan de buitenzijde van uw hefschuifstelsel
 - 2) 1 x Aanbrengen daarna de pui 3x heen en weer schuiven (over de hele lengte) zodat de poeder zich verdeelt en in de dichting trekt
 - 3) Bovengenoemde stappen herhalen voor de 2e keer
- Indien de klacht terugkomt dan bovengenoemd stappenplan herhalen.

LET OP Alleen aanbrengen wanneer de schuifpui droog is en alleen bij droog weer

LET OP Niet schoonmaken met water. ALLEEN met stofzuiger of handstoffer overig poeder verwijderen.



Voorzie de middendichting met onderhoudspoeder op de wrijvende delen.